



GSH + 450 °C

GSI + 250 °C

Glasgewebesläuche zum Isolieren elektrischer Leitungen. Maximale Einsatztemperatur 450 °C. Mit Außenbeschichtung Silikon max. 250 °C.

Bestell-Nr.	Ø innen	Bestell-Nr.	innen
GSH/04	4 mm	GSI/04	4 mm
GSH/06	6 mm	GSI/06	6 mm
GSH/08	8 mm	GSI/08	8 mm
GSH/10	10 mm	GSI/10	10 mm
GSH/12	12 mm	GSI/12	12 mm

GSK + 900 °C

Hochwertige Quarzgewebe-Schläuche zum Isolieren elektrischer Leitungen, maximale Einsatztemperatur 900 °C.

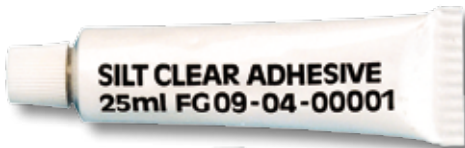
Bestell-Nr.	Ø innen	Liefereinheit
GSK/04	4 mm	10 m
GSK/30	30 mm	5 m



FIL + 260 °C

Anschlusslitze aus Cu-Nickel mit PTFE-Isolation für die Verdrahtung im Temperaturbereich bis 260 °C, in verschiedenen Farben.

Bestell-Nr.	Querschnitt	Liefereinheit
FIL/075	0,75 mm ²	10 m
FIL/150	1,50 mm ²	10 m
FIL/250	2,50 mm ²	10 m



Tube Silikonkleber 25 g KF-SILT 25

Tube Silikonkleber 100 g KF-SILT 100

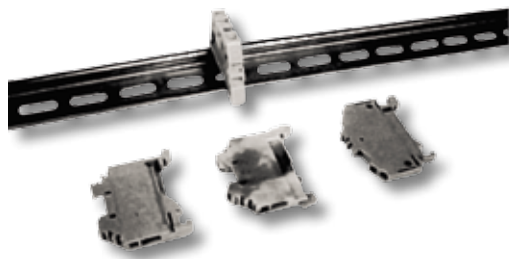
Silikonkleber in Tuben zur Herstellung der Selbstkonfektionierungsanschlüsse für HKSI-Heizbänder (Silikon-Klebertechnik). Pro Heizband benötigen Sie 10 bis 15 g Kleber.



KA

Porzellanklemmen, einsetzbar bis 250 °C.

Querschnitt	Liefereinheit
1 x 2,5 mm ²	10 Stück
2 x 2,5 mm ²	10 Stück
3 x 2,5 mm ²	10 Stück
4 x 2,5 mm ²	10 Stück



Federklemmen / Tragschienen

Bezeichnung
Federklemme, 4 mm ² , grau
Federklemme, 4 mm ² , blau
Federklemme, 4 mm ² , gn-ge
Abschlussplatte, 4 mm ² , grau
Tragschiene, 35 mm
Endwinkel für Tragschiene



FI-Schutzschalter

Zum festen Anschluss an Geräte- oder Verlängerungskabel allpolige Abschaltung, Stecker nach DIN VDE 0661.

Technische Daten	
Nennauslösestrom:	30 mA (Fehlerstrom)
Unterspannungsauslösung:	16 A, 230 V ~ IP 54
Gehäusemaße:	B 50 x H 130 x T 45 mm