

Beheizte Schlauchübergänge

200 °C

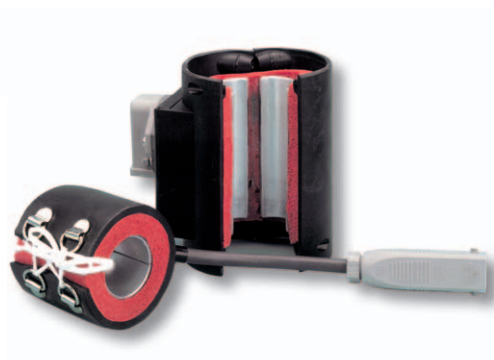
Sie haben eine ungeheizte Armatur und müssen Ihr Medium aber auf Temperatur halten, dann ist unsere HIH Heizmanschette die richtige Lösung.

Einsatzgebiete:

Verbindung von Heizschläuchen untereinander, Anschluss Heizschlauch – Anlage, Abzweige im Heizschlauchsystem, Als Adapter zwischen unterschiedlichen Armaturen.

Heizmanschette HIH

Betriebstemperatur:	max. 200 °C
Nennspannung:	230 V AC/DC (andere Spannungen 12 bis 500 V)
Nennleistung:	Manschette Ø 22 mm = 12 W Manschette Ø 40 mm = 24 W



Die Nennleistung ist so ausgelegt, dass bei Heizschläuchen die auf Betriebstemperaturen bis zu 200 °C eingestellt sind, die Temperatur im Verbindungsteil nicht unterschritten wird. Deshalb benötigt HIH in den meisten Fällen keine Regelung, kann aber bei Bedarf damit ausgerüstet werden.

Typ	Innen Ø	beheizte Länge	gesamte Länge
HIH – 08	22 mm	70 mm	96 mm
HIH – 16	40 mm	90 mm	120 mm

Für besondere Anwendungen kann die Manschette mit Ausbrüchen versehen werden. Damit lassen sich auch spezielle Abzweigformen realisieren.

Isoliermanschette ohne Heizung HI

Typ	Temperatur	Innen Ø	gesamte Länge
HI – 08	200 °C	22 mm	70 mm
HI – 16	200 °C	40 mm	90 mm

mit Schlaufbefestigung



Hot-Box

Gehäuse mit integrierter Beheizung zur verlustfreien Verbindung von Analyseleitungen im robusten Metallgehäuse.

Betriebstemperatur:	max. 250 °C
Nennspannung:	230 V AC/DC (andere Spannungen 12 bis 500 V)
Nennleistung:	werden auf Ausführung angepasst
Abmessungen:	werden auf Ausführung angepasst
Isolation:	12 mm Elastomerschaum
Temperatursensor:	wahlweise
Anschlussleitung:	3 m
Temperaturregler:	siehe Kapitel 6 Mess- und Regeltechnik

